



MY 2009 RUS ru

Иллюстрации, описания и спецификации: информация, представленная в данной брошюре, является верной на момент печати. ЗАО "Форд Мотор Компани" постоянно совершенствует свою продукцию и оставляет за собой право на внесение изменений в технические характеристики, спецификации, цвета и цены своих моделей без предварительного уведомления. Последнюю информацию Вы всегда можете получить у официальных дилеров Форд. **Оptionное оборудование:** функции и элементы комплектации, обозначенные в данной брошюре как "опция" или "опционный пакет", предлагаются за дополнительную плату, если не указано иное. Все сочетания цветов и моделей доступны при условии фактического наличия. **Примечание.** На некоторых иллюстрациях показаны опытные и/или созданные с помощью компьютерного моделирования образцы, поэтому дизайн/функции итоговой версии автомобиля могут отличаться в разных аспектах. Кроме этого, некоторые из показанных функций могут быть опционными. **Примечание.** В этой публикации описаны оригинальные аксессуары Форд и тщательно подобранный ассортимент продукции наших поставщиков, предлагаемой под их собственными торговыми марками. Гарантию на всю продукцию, предлагаемую под другими торговыми марками, дают поставщики, и на них не распространяется ответственность компании Форд. **Примечание.** Торговая марка и логотипы Bluetooth® являются собственностью компании Bluetooth SIG, Inc., их использование ЗАО "Форд Мотор Компани" осуществляется по лицензии. Другие торговые марки и логотипы являются собственностью соответствующих владельцев.

Варианты двигателей Для Ford Fiesta предлагается четыре бензиновых силовых агрегата, 1,25 - 1,6 л, 60 - 120 л.с., с расходом топлива 5,4 - 5,9 л/100 км и уровнем выделения CO₂ 128 - 139 г/км, и два дизельных двигателя, 1,4 - 1,6 л, 68 - 90 л.с., с расходом топлива 4,2 л/100 км и уровнем выделения CO₂ 110 г/км. Все указанные двигатели предлагаются в сочетании с 5-ступенчатой механической коробкой передач. Дополнительную информацию о модели Ford Fiesta и доступных вариантах двигателей вы можете получить у вашего дилера Ford или на странице www.ford.ru.



Пожалуйста, сдайте прочитанную брошюру в макулатуру



Ford рекомендует BP

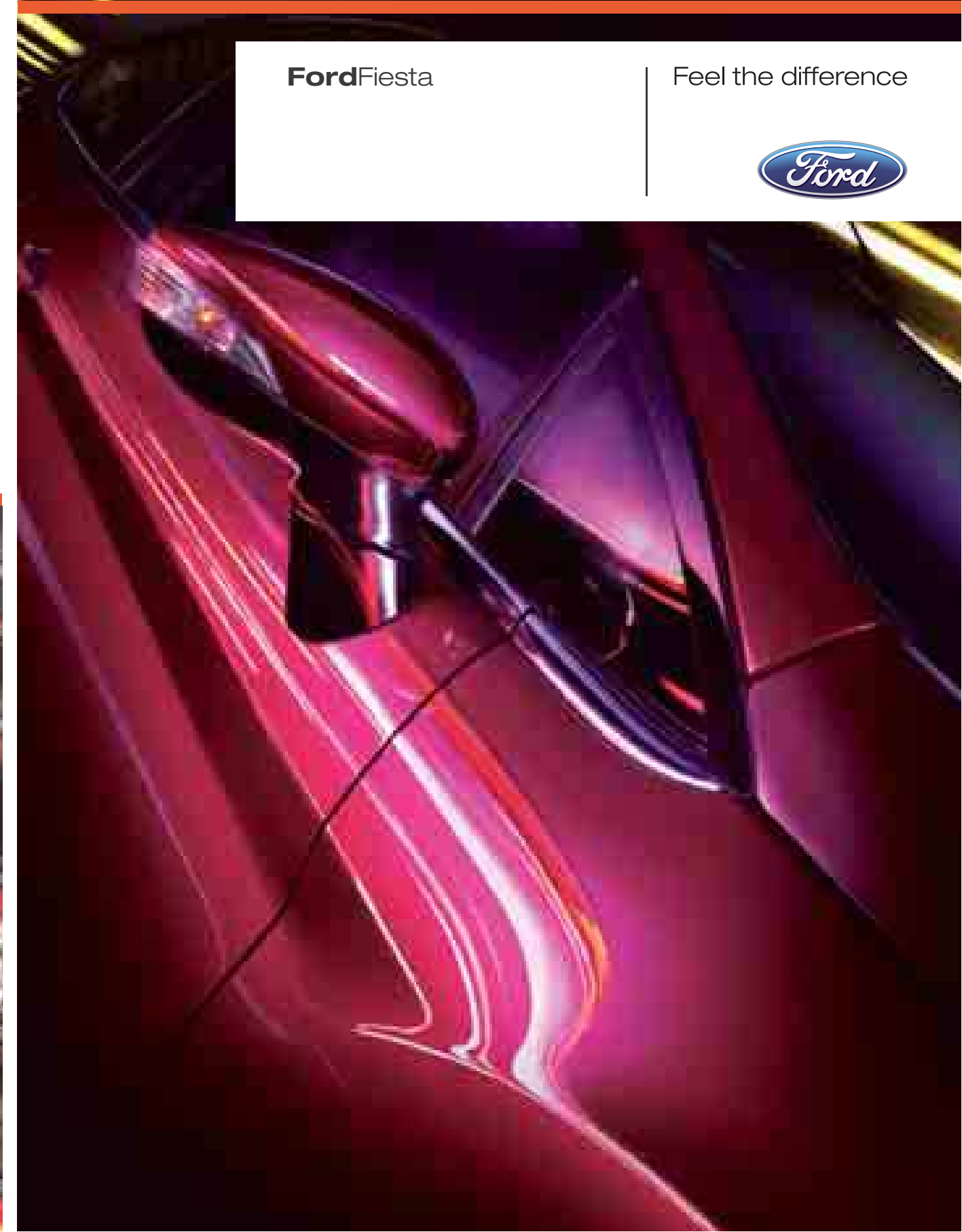
Издатель: Ford Motor Company Limited,
Брентвуд, Эссекс, Англия
Зарегистрировано в Англии за № 235446
BJN 304880. FoE W38E.
PN 871505/0908/35m/RUS ru
September 2008.
© Ford Motor Company Limited

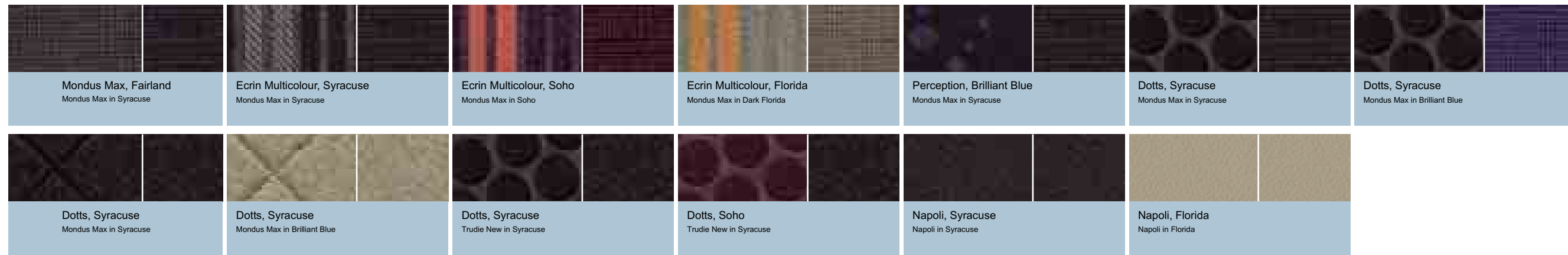
www.ford.ru



FordFiesta

Feel the difference





Варианты интерьера и окраски кузова

| Модель | Ambiente | | | Trend | | | Sport | | | | | Ghia | | | | Titanium | | | | | |
|--|------------------------|-------------------------------|---------------------------|--------------------|------------------------------|----------------------------|------------------------|------------------------------|------------------------------|------------------------|------------------------|------------------------------|------------------------------|------------------------|------------------------|----------------------------|----------------------------|------------------------|------------------------|------------------------|--------------------|
| Обивка сидений | Mondus Max in Fairland | Ecrin Multicolour in Syracuse | Ecrin Multicolour in Soho | Napoli in Syracuse | Ecrin Multicolour in Florida | Napoli in Florida | Napoli in Syracuse | Perception in Brilliant Blue | Napoli in Syracuse | Dotts in Syracuse | Napoli in Syracuse | Dotts in Syracuse | Napoli in Syracuse | Quilt in Syracuse | Napoli in Syracuse | Quilt in Florida | Napoli in Florida | Dotts in Syracuse | Napoli in Syracuse | Dotts in Soho | Napoli in Syracuse |
| Цвет и обивка спинки сидений | Mondus Max in Syracuse | Mondus Max in Syracuse | Mondus Max in Soho | Napoli in Syracuse | Mondus Max in Dark Florida | Napoli in Florida | Napoli in Syracuse | Mondus Max in Syracuse | Napoli in Syracuse | Mondus Max in Syracuse | Napoli in Syracuse | Mondus Max in Brilliant Blue | Napoli in Syracuse | Trudie New in Syracuse | Napoli in Syracuse | Trudie New in Florida | Napoli in Florida | Trudie New in Syracuse | Napoli in Syracuse | Trudie New in Syracuse | Napoli in Syracuse |
| Вставки в дверных панелях | Mondus Max in Fairland | Mondus Max in Fairland | Mondus Max in Soho | Mondus Max in Soho | Mondus Max in Dark Florida | Mondus Max in Dark Florida | Mondus Max in Fairland | Mondus Max in Brilliant Blue | Mondus Max in Brilliant Blue | Mondus Max in Fairland | Mondus Max in Fairland | Mondus Max in Brilliant Blue | Mondus Max in Brilliant Blue | Trudie New in Fairland | Trudie New in Fairland | Trudie New in Drak Florida | Trudie New in Drak Florida | Trudie New in Fairland | Trudie New in Fairland | Trudie New in Soho | Trudie New in Soho |
| Отделка центральной консоли/ Накладки на ручки дверей | Syracuse Metallic | Ingot | Topaz | Topaz | Topaz | Topaz | Ingot | Ingot | Ingot | Ingot | Ingot | Ingot | Ingot | Champagne | Champagne | Champagne | Champagne | Stirling | Stirling | Stirling | Stirling |
| Верхняя часть панели инструментов / Цвет интерьера | Fairland / Syracuse | Fairland / Syracuse | Soho / Syracuse | Soho / Syracuse | Dark Florida / Florida | Dark Florida / Florida | Fairland / Syracuse | Brilliant Blue / Syracuse | Brilliant Blue / Syracuse | Fairland / Syracuse | Fairland / Syracuse | Brilliant Blue / Syracuse | Brilliant Blue / Syracuse | Fairland / Syracuse | Fairland / Syracuse | Dark Florida / Florida | Dark Florida / Florida | Fairland / Syracuse | Fairland / Syracuse | Soho / Syracuse | Soho / Syracuse |

Однотонная окраска кузова

| | | | | | | | | | | | | | | | | | | | | | |
|--------------|---|---|---|---|---|---|---|---|---|---|---|---|---|---|---|---|---|---|---|---|---|
| Blazer Blue | ● | ● | ● | ● | ● | ○ | ○ | ● | ○ | ● | ○ | ● | ○ | ● | ○ | ● | ○ | ● | ○ | ● | ○ |
| Colorado Red | ● | ● | - | - | - | - | ○ | - | - | ● | ○ | - | - | - | - | - | - | ● | ○ | - | - |
| Frozen White | ● | ● | ● | ○ | ● | ○ | ○ | ● | ○ | ● | ○ | ● | ○ | ● | ○ | - | - | ● | ○ | ● | ○ |

Варианты окраски "металлик"

| | | | | | | | | | | | | | | | | | | | | | |
|-----------------|---|---|---|---|---|---|---|---|---|---|---|---|---|---|---|---|---|---|---|---|---|
| Avalon | ● | ● | - | - | ● | ○ | ○ | - | - | ● | ○ | - | - | ● | ○ | ● | ○ | ● | ○ | ● | ○ |
| Cedar | ● | ● | ● | ○ | ● | ○ | ○ | ● | ○ | ● | ○ | ● | ○ | ● | ○ | ● | ○ | ● | ○ | ● | ○ |
| Hot Magenta | - | ● | ● | ○ | ● | ○ | ○ | - | - | - | - | - | - | - | - | ● | ○ | ● | ○ | ● | ○ |
| Moondust Silver | ● | ● | ● | ○ | ● | ○ | ○ | ● | ○ | ● | ○ | ● | ○ | ● | ○ | ● | ○ | ● | ○ | ● | ○ |
| Morello | ● | ● | ● | ○ | ● | ○ | ○ | - | - | ● | ○ | - | - | ● | ○ | ● | ○ | ● | ○ | ● | ○ |
| Ocean | ● | ● | - | - | - | - | ○ | ● | ○ | ● | ○ | ● | ○ | ● | ○ | ● | ○ | ● | ○ | - | - |
| Panther Black | ● | ● | ● | ○ | ● | ○ | ○ | ● | ○ | ● | ○ | ● | ○ | ● | ○ | ● | ○ | ● | ○ | ● | ○ |
| Sea Grey | ● | ● | ● | ○ | ● | ○ | ○ | ● | ○ | ● | ○ | ● | ○ | ● | ○ | ● | ○ | ● | ○ | ● | ○ |
| Spa | ● | ● | - | - | ● | ○ | ○ | - | - | ● | ○ | - | - | ● | ○ | ● | ○ | ● | ○ | ● | ○ |
| Squeeze | ● | ● | - | - | - | - | ○ | - | - | ● | ○ | ● | ○ | - | - | - | - | ● | ○ | - | - |
| Tango | ● | ● | - | - | ● | ○ | ○ | - | - | ● | ○ | - | - | ● | ○ | ● | ○ | ● | ○ | - | - |
| Vision | ● | ● | - | - | - | - | ○ | ● | ○ | ● | ○ | ● | ○ | - | - | - | - | ● | ○ | - | - |

● = Стандарт, ○ = Опция, за дополнительную плату.

INSIDE FRONT COVER
DO NOT PRINT

0,965237 миллиметра

На такую толщину снимается слой глины. И в руках наших конструкторов, которые изменяют и совершенствуют выполненный в глине прототип, эта тончайшая грань превращается в точное воплощение энергии в движении.

Результатом становится, то, что мы именуем кинетическим дизайном (Ford kinetic Design), и это предмет нашей гордости.

Четкие и красивые линии... вы просто не сможете перед ними устоять.



Изображение в натуральную величину.

Как стать звездой? Первое правило:
носите солнцезащитные очки

Ford Fiesta Titanium
3-дверный кузов, цвет кузова Hot Magenta с
эффектом "металлик" (опция), 5-спицевые
легкосплавные колесные диски 17" (опция)



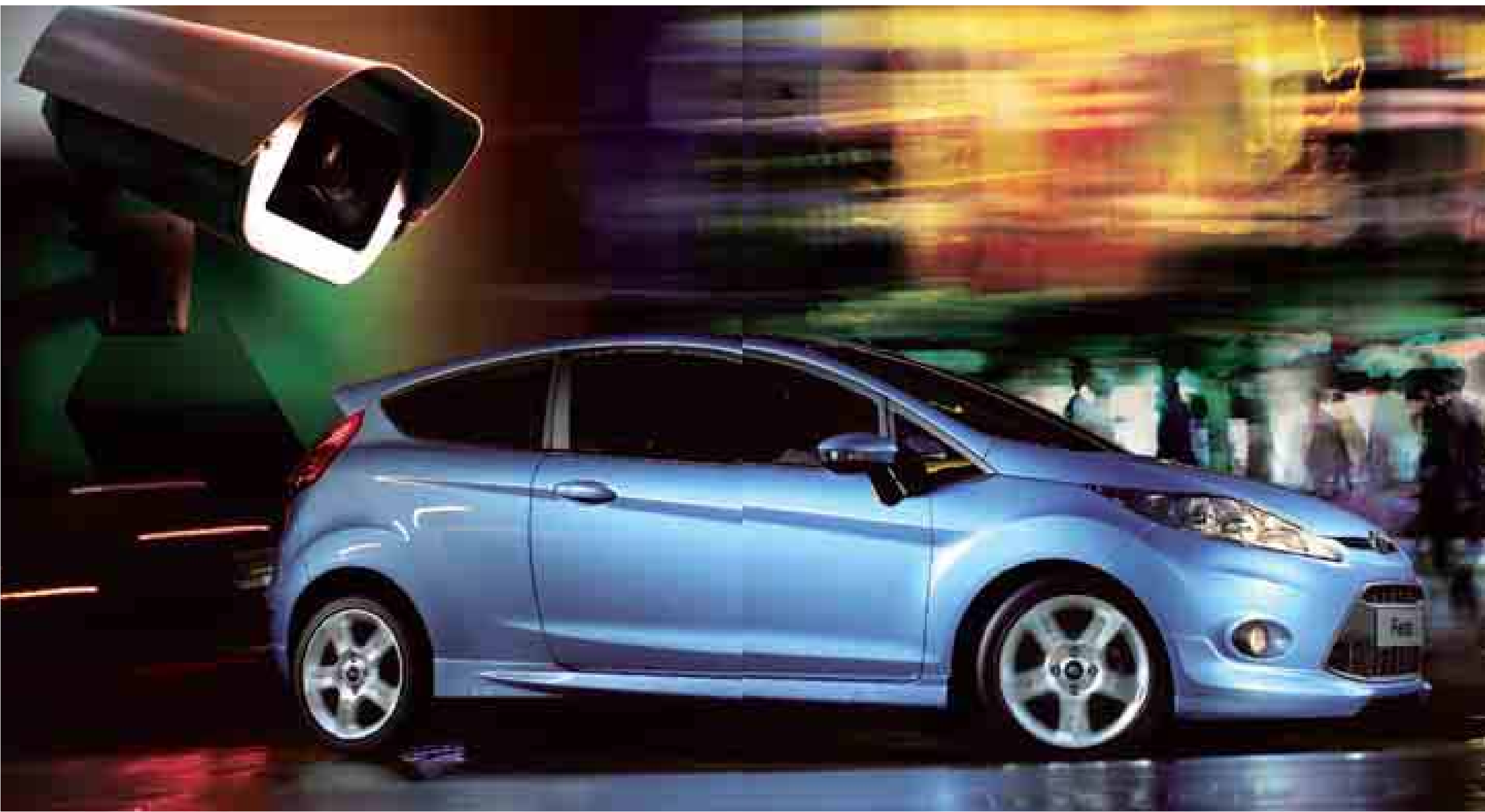
Свет мой, зеркальце, скажи,
да всю правду покажи!

Ford Fiesta Titanium
3-дверный кузов, цвет кузова Squeeze с эффектом
"металлик" (опция), 15-спицевые легкосплавные
колесные диски 16" (опция)



Выехали на дорогу?
Занимайте
левый ряд

Ford Fiesta Sport
3-дверный кузов, цвет кузова Vision с эффектом
"металлик" (опция), 5-спицевые легкосплавные
колесные диски 16"



Наслаждайтесь жизнью в ярком цвете.
Купайтесь в лучах заката

Ford Fiesta Titanium
3-дверный кузов, цвет отделки верхней секции
панели приборов Soho, фоновый цвет Syracuse

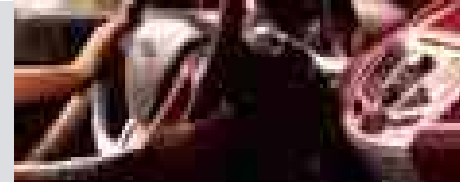


Ford Fiesta Ghia
5-дверный кузов, цвет кузова Morello с эффектом
"металлик" (опция), 4-спицевые легкосплавные
колесные диски 15" (опция)





Оставайтесь в контакте
Вы можете регулировать громкость, переключать радиостанции и выбирать записи MP3 с помощью удобных переключателей, не отрывая руки от руля. (Опция)



Садитесь за руль и расширяйте горизонты вашей жизни. В Ford Fiesta уже предусмотрены все необходимые подключения.

Простое подключение

Гораздо больше чем просто музыка

Центральная консоль оформлена в стиле мобильного телефона новейшей конструкции, это безупречное сочетание красоты и функциональности. С ее помощью вы можете воспользоваться функциями Bluetooth®, голосовым управлением, гнездами USB и AUX для проигрывателя MP3 и экраном для управления телефонной связью и аудиосистемой. (Опция)



Фирменная система заправки без крышки заливной горловины топливного бака

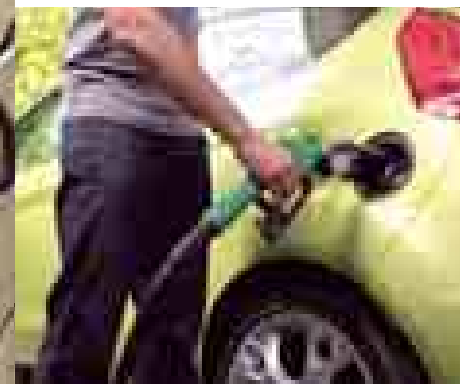
Вам больше не потребуется прикасаться к грязной крышке топливного бака. Кроме этого, оригинальные механизмы защиты в системе Ford Easy Fuel исключают риск заправки топливом неподходящего типа (бензин/дизель).

Bluetooth® Голосовое управление

С помощью голосовых команд вы можете переключать радиостанции и записи на CD, управлять мобильным телефоном, регулировать громкость и даже температуру в салоне. (Опция)

Наружные зеркала с электроприводом складывания

Незаменимая вещь для парковки на ограниченном пространстве. (Опция)





Фоновая подсветка
Салон Ford Fiesta наполняется мягким красноватым светом. (Входит в стандартную комплектацию варианта Titanium)



Инженеры-разработчики компании Ford вложили в Ford Fiesta весь свой опыт, чтобы каждая поездка на этом автомобиле приносила вам радость. Безупречная комбинация формы и содержания помогает вам без напряжения сохранять полный контроль

Вам просто не захочется покидать ваш автомобиль

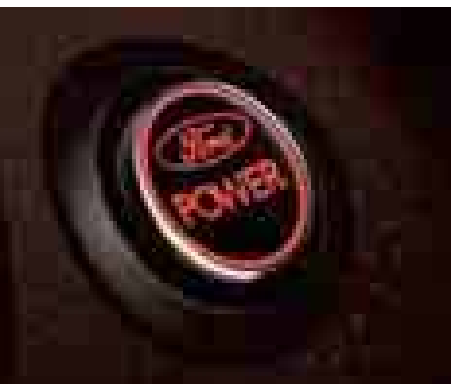


Регулируемая по вылету и углу наклона рулевая колонка
Выберите идеальное положение рулевого колеса, в котором вам будет более комфортно управлять автомобилем.

Кнопка 'Ford Power'
Кнопка стартера заменяет ключ, замки дверей отпираются и запираются автоматически, когда вы приближаетесь к автомобилю или выходите из него. Вам достаточно иметь при себе пульт-брелок. (Опция)

Круиз-контроль
Наберите скорость. Расслабьтесь. И наслаждайтесь дорогой. (Опция)

Электроусилитель рулевого управления (EPAS)
Это - система, упрощающая поездки по городу и парковку. Уменьшает степень своего вмешательства на высоких скоростях, чтобы предоставить больший контроль над движением.





Долгосрочные инвестиции
Есть вещи, которые мы приобретаем на длительный срок. Качество и долговечность были изначально заложены в конструкции Ford Fiesta и создают бесценное ощущение уверенности и надежности

Благодаря ярким акцентам и изысканным деталям, Ford Fiesta смотрится стильно и привлекательно. Взгляните на автомобиль чуть более пристально, и вы обнаружите, что каждая его деталь создана под девизом: качество и долговечность

Драгоценный металл



Интеллектуальная система безопасности (IPS)

В модернизированной фирменной системе Ford IPS применен ряд сложных технологий защиты, включая безопасный каркас кузова из сверхпрочной стали, антиблокировочную систему тормозов с поддержкой экстренного торможения, а также фронтальные, опциональные боковые, коленную подушки безопасности и шторки безопасности.

Блестящие детали

Линии автомобиля, напоминающие огранку драгоценного камня, иллюстрируют внимание к деталям, уделенное при разработке Ford Fiesta.



Бескомпромиссность

В ходе испытаний в процессе разработки Ford Fiesta преодолела расстояние, равное 87 окружностям земного шара. Автомобиль испытал на себе сложнейшие погодные условия: от -40°C до +80°C - и прошел многократные проверки. Вы можете полностью положиться на этот автомобиль, вплоть до самого маленького шарикового подшипника.



Показан вариант модели в цвете Tango с эффектом "металлик" (опция) со стальными колесными дисками 14" (не поставляются).



За рулем Ford Fiesta Ambiente вы не останетесь незамеченным. Благодаря оригинальному дизайну, этот автомобиль обязательно привлечет к себе внимание.

Комплектация

- Задний спойлер, окрашенный в цвет кузова
- Передний и задний бампер, окрашенные в цвет кузова
- Ручка двери багажного отделения, окрашенная в цвет кузова
- Фары с функцией Home Safe
- Тонированные стекла
- Двухсекционные галогеновые фары с корпусом отражателя черного цвета
- Электроусилитель рулевого управления (EPAS)
- Интеллектуальная система безопасности (IPS)
- Фронтальные подушки безопасности
- Наружные зеркала с электроприводом
- Стальные колесные диски 15" с 7-спицевыми колпаками

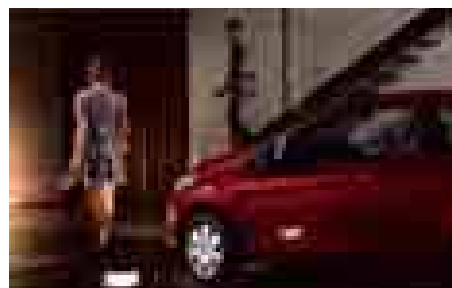
Встроенный указатель поворота и наружное зеркало

Стильное дополнение, которое делает вас более заметным на дороге. (Стандартная комплектация)



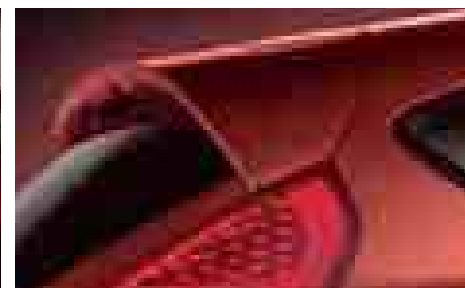
Фары с функцией Home Safe

Фары продолжают гореть в течение нескольких секунд, освещая ваш путь от автомобиля до двери дома. (Стандартная комплектация)



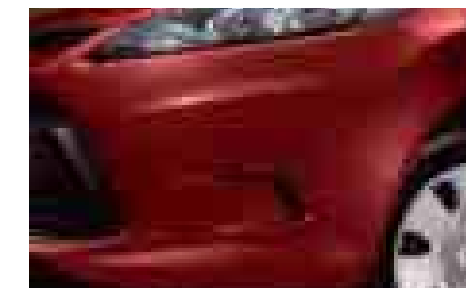
Задний спойлер, окрашенный в цвет кузова

(Стандартная комплектация)



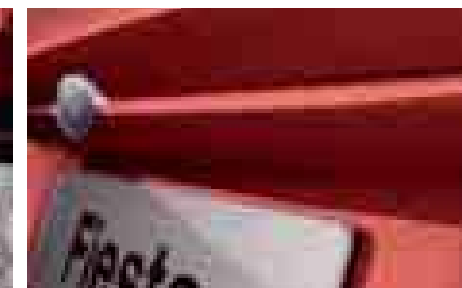
Бамперы, окрашенные в цвет кузова

(Стандартная комплектация)



Ручка двери багажного отделения, окрашенная в цвет кузова

(Стандартная комплектация)





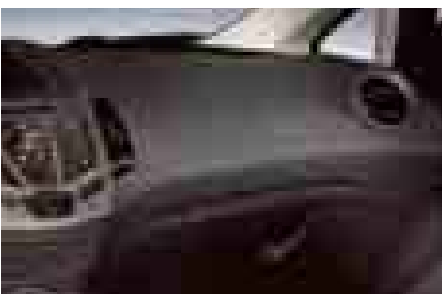
Показан вариант модели в цвете Avalon с эффектом "металлик" (опция), с колесными дисками 15" и 6-спицевыми колпаками.

Палитра цветов для верхней секции панели приборов и центральной консоли позволяет вам внести дополнительную индивидуальность в салон Ford Fiesta Trend

В дополнение к варианту Ambiente

- Наружные зеркала, окрашенные в цвет кузова
- Окрашенные в цвет кузова ручки дверей
- Электропривод передних стеклоподъемников с функцией опускания и поднимания "одним нажатием" и функцией защиты от защемления
- Регулировка высоты сиденья водителя
- Дистанционное центральное запираение дверей
- Наружные зеркала с электроприводом и обогревом

Верхняя секция панели приборов в цвете Fairland



Верхняя секция панели приборов в цвете Soho



Верхняя секция панели приборов в цвете Brilliant Blue



Центральная консоль, вариант отделки Ingot

Доступные цвета верхней секции панели приборов Fairland и Brilliant Blue.

Наружные зеркала, окрашенные в цвет кузова

Электропривод и обогрев зеркал. (Стандартная комплектация)



Ручки дверей, окрашенные в цвет кузова (Стандартная комплектация)





Показан вариант модели в цвете Vision с эффектом "металлик" (опция) с 5-спицевыми легкосплавными колесными дисками 16"

Ford Fiesta Sport привлекает к себе внимание динамизмом и четкостью линий.

В дополнение к варианту Trend

- "Юбки" переднего и заднего бамперов, окрашенные в цвет кузова
- Передние противотуманные фары
- 5-спицевые легкосплавные колесные диски 16"
- Хромированная отделка фар
- Заниженная спортивная подвеска
- Спортивные сиденья
- Серебристая вставка на рукоятке рычага переключения передач с красными "спортивными" обозначениями
- Задний спойлер увеличенного размера, окрашенный в цвет кузова
- Бортовой компьютер
- Кондиционер
- ABS, EBD

Заниженная спортивная подвеска
(Стандартная комплектация)

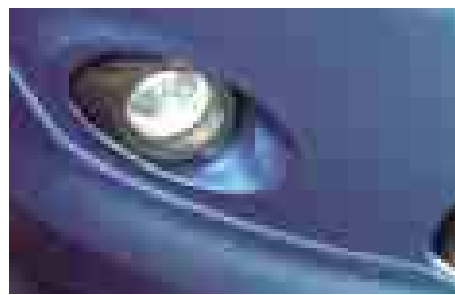
Передние противотуманные фары
(Стандартная комплектация)

Увеличенный задний спойлер, окрашенный в цвет кузова
(Стандартная комплектация)

5-спицевые легкосплавные колесные диски 16"
(Стандартная комплектация)

Мощные галогеновые фары
Обеспечивают более яркое освещение.
(Стандартная комплектация)

Бамперы, окрашенные в цвет кузова "Юбки", окрашенные в цвет кузова. (Входят в стандартную комплектацию)





Показан вариант модели в цвете Spa с эффектом "металлик" (опция) с 8-спицевыми легкосплавными колесными дисками 15" (опция)

Внимание, уделенное даже мельчайшим деталям, придает облику Ford Fiesta Ghia оттенок утонченной роскоши

В дополнение к варианту Trend

- Хромированная отделка фар
- Хромированная окантовка решетки радиатора
- Хромированная ручка двери багажного отделения
- Хромированная отделка средней линии кузова
- Передние противотуманные фары с хромированной окантовкой
- Рулевое колесо с тремя спицами и кожаной отделкой
- Кожаная отделка рукоятки рычага переключения передач
- Бортовой компьютер
- Кондиционер

Мощные галогеновые фары
Обеспечивают более яркое освещение.
(Стандартная комплектация)

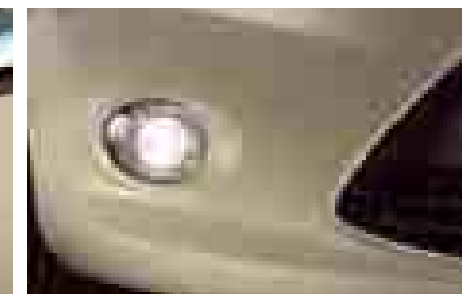
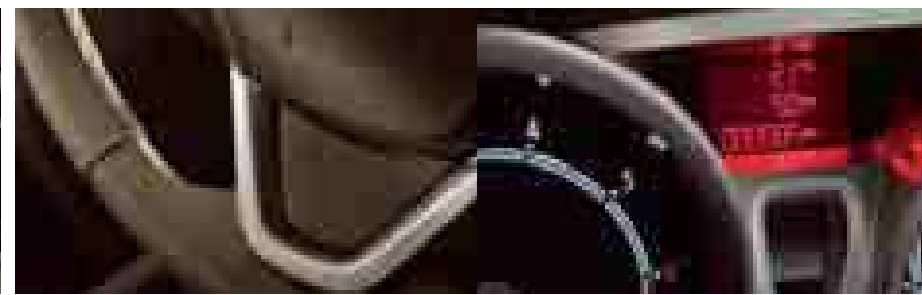
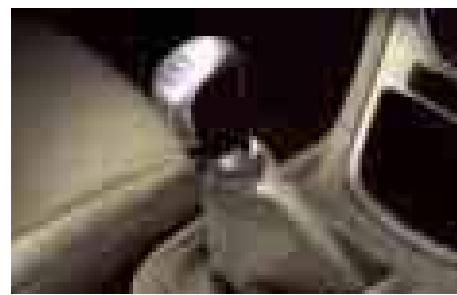
Кожаная отделка рукоятки рычага переключения передач
С матовой черной вставкой и хромированными деталями. (Стандартная комплектация)

Отделанное кожей рулевое колесо
С яркой серебристой вставкой.
(Стандартная комплектация)

Бортовой компьютер
Показывает расход топлива, среднюю скорость и общее расстояние поездки. (Стандартная комплектация)

Хромированная ручка двери багажного отделения
(Стандартная комплектация)

Хромированная окантовка нижней секции передней решетки и передних противотуманных фар
(Стандартная комплектация)





Показан вариант модели в цвете Hot Magenta с эффектом "металлик" (опция) с 4-спицевыми легкосплавными колесными дисками 15"

Ford Fiesta Titanium окружает вас модной роскошью и техническими инновациями

В дополнение к варианту Trend

- Хромированная окантовка фар
- Хромированная окантовка решетки радиатора
- Хромированная ручка задней двери багажного отделения
- Хромированная отделка средней линии кузова
- Передние противотуманные фары с хромированной окантовкой
- Фоновая подсветка интерьера
- Рулевое колесо с тремя спицами и кожаной отделкой
- Кожаная отделка рукоятки рычага переключения передач
- Бортовой компьютер
- Кондиционер

Фоновая подсветка интерьера

Мягкая красноватая подсветка в зоне потолка, отделения для перчаток и центральной консоли. (Стандартная комплектация)

Электронное автоматическое управление микроклиматом (климат-контроль)

Выберите желаемую температуру, и климат-контроль выполнит все остальное. (Опция)

Мощные галогеновые фары

Обеспечивают более яркое освещение. (Стандартная комплектация)

Хромированная окантовка передней решетки и передних противотуманных фар

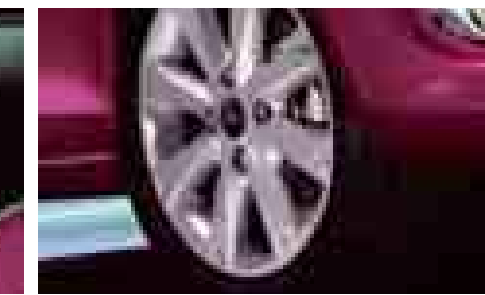
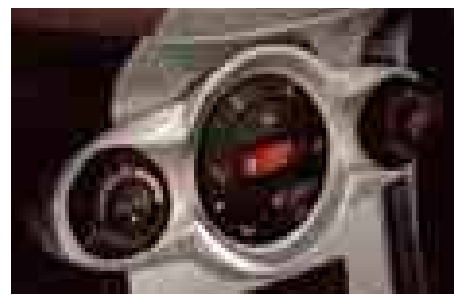
(Стандартная комплектация)

Хромированная отделка средней линии кузова

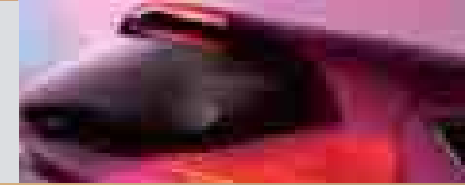
(Стандартная комплектация)

Легкосплавный колесный диск 15" с 8 спицами

(Опция)



Линейка вариантов



Ambiente

Комплектация

- Задний спойлер, окрашенный в цвет кузова
- Передний и задний бамперы, окрашенные в цвет кузова
- Ручка двери багажного отделения, окрашенная в цвет кузова
- Фары с функцией Home Safe
- Тонированные стекла
- Две палогонные отражающие фары с черным обрамлением
- Электроусилитель рулевого управления (EPAS)
- Интеллектуальная система безопасности (IPS)
- Фронтальные подушки безопасности
- Наружные зеркала с электроприводом
- Стальные колесные диски 15" с 7-спицевыми колпаками

Варианты кузова: 3- и 5-дверный

Двигатели:

Бензин

- 1,25 л (82 л.с.), 5-ступенчатая механическая коробка передач

Trend

В дополнение к варианту Ambiente

- Стальные колесные диски 15" с 6-спицевыми колпаками
- Наружные зеркала, окрашенные в цвет кузова
- Окрашенные в цвет кузова ручки дверей
- Электропривод передних стеклоподъемников с функцией опускания и поднимания "одним нажатием" и функцией защиты от защемления
- Регулировка высоты сиденья водителя
- Дистанционное центральное запираение дверей
- Наружные зеркала с электроприводом и обогревом

Варианты кузова: 3- и 5-дверный

Двигатели:

Бензин

- 1,4 л (96 л.с.), 5-ступенчатая механическая коробка передач
- 1,4 л (96 л.с.), 4-ступенчатая автоматическая коробка передач

Sport

В дополнение к варианту Trend

- "Юбки" переднего и заднего бамперов, окрашенные в цвет кузова
- Передние противотуманные фары
- 5-спицевые легкосплавные колесные диски 16"
- Хромированная окантовка фар
- Заниженная спортивная подвеска
- Спортивные сиденья
- Серебристая вставка на рукоятке рычага переключения передач с красными "спортивными" обозначениями
- Задний спойлер увеличенного размера, окрашенный в цвет кузова
- Маршрутный компьютер
- Кондиционер

Варианты кузова: 3-дверный

Двигатели:

Бензин

- 1,6 л (120 л.с.), Ti-VCT, 5-ступенчатая механическая коробка передач



Ghia

В дополнение к варианту Trend

- Хромированная отделка фар
- Хромированная окантовка нижней секции решетки радиатора
- Хромированная ручка двери багажного отделения
- Хромированная отделка средней линии кузова.
- Передние противотуманные фары с хромированной окантовкой
- Рулевое колесо с тремя спицами и кожаной отделкой
- Кожаная отделка рукоятки рычага переключения передач
- Бортовой компьютер
- Круиз-контроль

Варианты кузова: 3- и 5-дверный

Двигатели:

Бензин

- 1,4 л (96 л.с.), 5-ступенчатая механическая коробка передач
- 1,4 л (96 л.с.), 4-ступенчатая автоматическая коробка передач
- 1,6 л (120 л.с.), Ti-VCT, 5-ступенчатая механическая коробка передач

Titanium

В дополнение к варианту Trend

- Хромированная отделка фар.
- Хромированная окантовка нижней секции решетки радиатора.
- Хромированная ручка двери багажного отделения
- Хромированная отделка средней линии кузова
- Передние противотуманные фары с хромированной окантовкой
- Фоновая подсветка интерьера
- Рулевое колесо с тремя спицами и кожаной отделкой
- Кожаная отделка рукоятки рычага переключения передач
- Бортовой компьютер
- Кондиционер

Варианты кузова: 3- и 5-дверный

Двигатели:

Бензин

- 1,4 л (96 л.с.), 5-ступенчатая механическая коробка передач
- 1,4 л (96 л.с.), 4-ступенчатая автоматическая коробка передач
- 1,6 л (120 л.с.), Ti-VCT, 5-ступенчатая механическая коробка передач

Дизель

- 1,6 л TDCi (90 л.с.), 5-ступенчатая механическая коробка передач



Декоративная отделка Individual
 Побалуйте себя такой роскошью, которая присуща "большим автомобилям". Наши дизайнеры использовали высококачественную кожу и дорогие материалы, чтобы создать бескомпромиссный стиль. Взгляните, с какой тщательностью выполнены детали. Теперь вы будете путешествовать только "первым классом"

Садясь за руль, вы почувствуете себя так, будто попали на страницы глянцевого журнала.
 Красный - цвет страсти - модный в любом сезоне, воспламенит ваши чувства

Пакет "Премиум"



Кожаная отделка сидений

Красная и белая кожа с красивой декоративной прошивкой и тисненым логотипом 'Individual'

Ручка двери и вставка на панели двери
 С оригинальной вставкой серебристого цвета

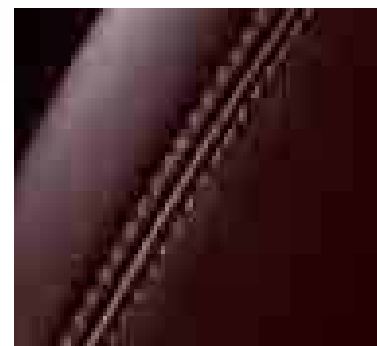
Пакет "Премиум" (красный/серебристый) предлагается только для вариантов модели Ford Fiesta Trend и Titanium



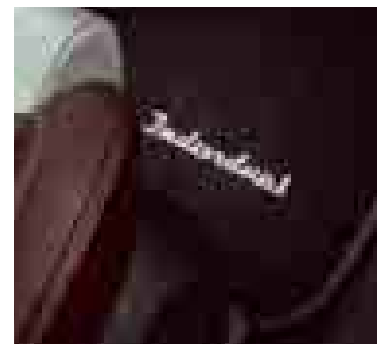
Рулевое колесо и обрамление центральной секции



Обрамление рычага переключения передач



Двойная отстрочка



Стояночный тормоз

Пакет "Премиум-Спорт" (синий/серебристый) придает облику Ford Fiesta спортивность, которая подчеркивает ее динамичный стиль. Сев за руль этого надежного и мощного автомобиля, вы испытаете ощущение полной уверенности

Пакет "Премиум"

Алюминиевые накладки на педали
Комплект с резиновыми накладками, предотвращающими скольжение. (Опция и аксессуар)

Ассортимент опций декоративной отделки салона поможет вам подчеркнуть облик и стиль Ford Fiesta. В частности, предлагается фоновая подсветка интерьера, которая создает ощущение большего простора в салоне

Отделка салона



Рулевое колесо и обрамление центральной секции

Накладки на пороги дверей и напольные коврики из высококачественного велюра
Элегантные дополнения, которые и украшают, и защищают. Также предлагаются накладки на пороги дверей без подсветки. (Опция и аксессуар)



Рукоятка рычага переключения передач
Вставка под алюминий плюс высококачественная кожа. Также предлагается вариант без подсветки. (Опция и аксессуар)



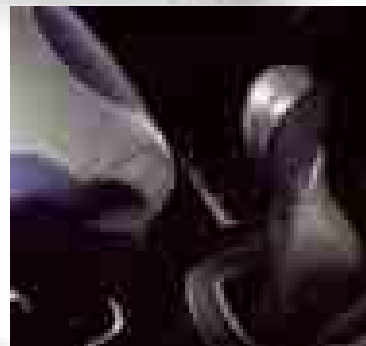
Кожаная отделка рычага стояночного тормоза
Отделка под алюминий кнопки ручного тормоза плюс высококачественная кожа рычага. (Опция и аксессуар)



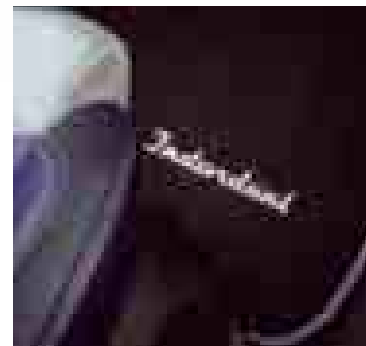
Кожаные спортивные сиденья



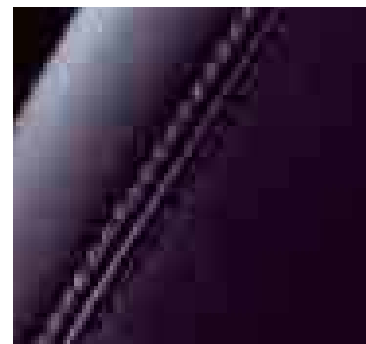
Кожаная отделка сидений



Обрамление рычага переключения передач



Стояночный тормоз



Двойная отстрочка

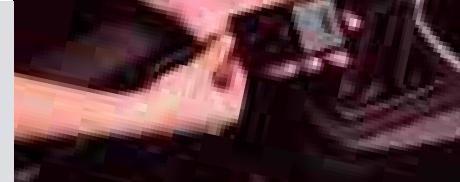
Пакет "Премиум-Спорт" (синий/серебристый) предлагается только для модели Ford Fiesta Sport



Радиопакет 3

Панель управления высокого уровня, матричный дисплей, USB, Bluetooth® с голосовым управлением, цифровой стриминг аудиозаписей.

Порт USB
Это встроенная возможность для подключения, например, iPod или проигрывателя MP3. Вы можете слушать музыку, записанную в памяти проигрывателя, и управлять им через аудиосистему. (Опция). В качестве аксессуара предлагается специальный соединительный провод для iPod.



Выберите развлекательную систему и управляйте ей с помощью притягательной центральной консоли.

Аудиосистема и ресурсы связи.



Дистанционное управление аудиосистемой
Выбирайте нужную запись на MP3, не отрывая руки от руля. (Дистанционное управление аудиосистемой и поддержка MP3 - опции)

Радиопакет 1

CD/радио с панелью управления среднего уровня, поддержкой MP3, гнездом AUX и двухстрочным дисплеем. (Опция)

Радиопакет 2

Все элементы, входящие в радиопакет 1 плюс панель управления высокого уровня, матричный дисплей и Bluetooth® с голосовым управлением. (Опция)

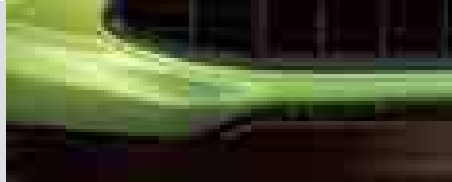
Держатель для мобильной системы навигации

Надежное крепление для ряда портативных навигационных систем Garmin. (Опция и аксессуар)





Окрашенная в цвет кузова секция переднего бампера со спойлерной кромкой цвета антрацит*



Эти комплекты декоративных элементов помогут подчеркнуть вашу индивидуальность, дополняют облик Ford Fiesta и выделяют ее на фоне других автомобилей

Комплекты элементов наружной отделки

Полный комплект элементов наружной отделки*

- Оригинальная секция переднего бампера со спойлерной кромкой
- “Юбка” заднего бампера
- Боковые накладки на пороги (только для варианта Sport)
- Оригинальная нижняя секция решетки радиатора
- Большой задний спойлер

Частичный комплект элементов наружной отделки* (Не поставляется)

- Оригинальная нижняя секция решетки радиатора
- Большой задний спойлер
- Оригинальные 7-спицевые легкосплавные колесные диски 16"



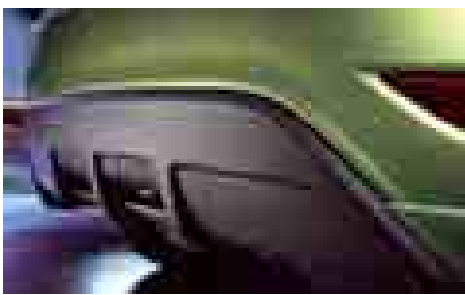
7-спицевые легкосплавные колесные диски 16"

Входят в частичный комплект элементов наружной отделки. (Не поставляется)



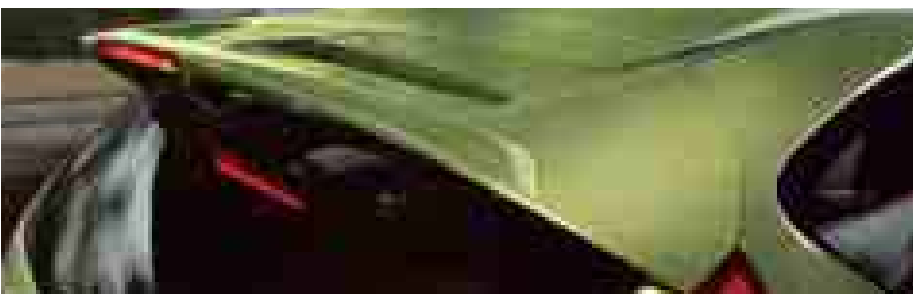
“Юбка” заднего бампера*

Со встроенной выхлопной трубой цвета антрацит



Большой задний спойлер*

Создает аэродинамический профиль на линии крыши



*Комплекты предлагаются в качестве опций и аксессуаров. Отдельные элементы также предлагаются в качестве аксессуаров.

Показан вариант модели Ford Fiesta Titanium, 3-дверный кузов, цвет кузова Squeeze с эффектом “металлик” (опция), 5-спицевые легкосплавные колесные диски 17". (Опция и аксессуар)

5-спицевые легкосплавные колесные диски 17" станут выразительным дополнением. (Опция и аксессуар). Код заказа 1495695.



Внесите в облик вашего автомобиля Ford Fiesta еще один штрих индивидуальности.

Колеса



Накладки на пороги дверей

Эти накладки с логотипом Ford и украшают, и защищают. (Комплект для передних дверей, опция и аксессуар)



8-спицевые легкосплавные колесные диски 15". (Опция и аксессуар). Код заказа 1495706.



5-спицевые легкосплавные колесные диски 15". (Опция и аксессуар). Код заказа 1495696.



5x2-спицевые легкосплавные колесные диски 15". (Опция и аксессуар). Код заказа 1495697.



5-спицевые спортивные легкосплавные колесные диски 16". (Опция и аксессуар). Код заказа 1495700.



Колпаки колес 14" Trend. (Не поставляются)



6-спицевые колпаки колес 15" Trend.



12-спицевые колпаки колес 15" Ghia.



12-спицевые колпаки колес 15" Titanium.



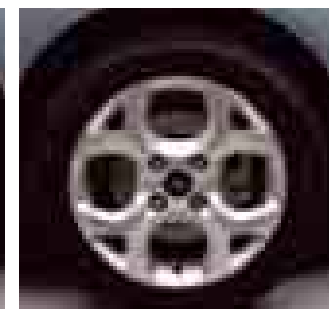
15-спицевые легкосплавные колесные диски Titanium 16". (Опция и аксессуар). Код заказа 1495707.



6-спицевые легкосплавные колесные диски 14". (Аксессуар). Код заказа 1495692.



4-спицевые легкосплавные колесные диски 15". (Опция и аксессуар). Код заказа 1495693.



7-спицевые легкосплавные колесные диски 16". (Опция и аксессуар). Код заказа 1515147.



Крепление ProRide для перевозки велосипедов

Показано вместе с горным велосипедом из ассортимента Ford Boutique. (Аксессуар)



Широкий спектр аксессуаров для поездок, которые вы можете приобрести у дилера Ford, откроет вам доступ к самым прекрасным развлечениям на свежем воздухе.

Еще больше универсальности

Крепление ProRide для перевозки велосипедов

Это запираемое крепление предназначено для рам диаметром до 80 мм.

Базовый багажник на крышу

Запираемый багажник на крышу, совместимый с различными креплениями.

Запираемые багажные боксы на крышу Thule Ocean

Надежная защита вашего имущества от воров и непогоды. Предлагаются различные размеры.

Солнцезащитные шторки ClimAir®

Специальные шторки уменьшают солнечный свет, падающий на задние сиденья. Ими можно пользоваться, даже когда открыто окно.

Детское сиденье Britax Roemer

Предлагаются варианты для всех возрастных групп, в том числе с креплениями ISOFIX.

Брызговики*

Передние и задние брызговики. (Стандарт)

Буксировочная балка*

Съемная буксировочная балка с 13-штыревым электрическим разъемом. (Аксессуар).

Холодильная камера Waeco

Высокоэффективные холодильные камеры различных размеров.

Коврик, препятствующий соскальзыванию

Этот водонепроницаемый коврик защищает багажное отделение от грязи и износа.

*Предлагается для всех серий кроме Sport. Недоступно в комбинации с полным комплектом элементов наружной отделки.

Дефлектор ClimAir®

Этот дефлектор устраняет турбулентность и шум, позволяет не закрывать окна даже в дождливую погоду. (Аксессуар)

Датчики парковки*

Звуковые предупреждения помогут вам припарковаться в ограниченном пространстве. Предлагаются передние и задние или только задние датчики. (Опция и аксессуар)

*Передние датчики парковки предлагается для всех серий кроме Sport. Недоступны в комбинации с полным комплектом элементов наружной отделки.



Все мы начинаем понимать то влияние, которое оказывает транспорт на климатические изменения. Хотя и нельзя изменить положение вещей в мгновение ока, мы прилагаем колоссальные усилия к поиску решений.

Предлагаемый нами спектр финансовых, страховых, сервисных услуг и помощи служит единственной цели: сделать Вашу жизнь проще.

Немаловажные изменения

В автомобилях Ford Focus, Ford C-MAX, Ford Mondeo, Ford S-MAX и Ford Galaxy наши опционные многотопливные двигатели, работающие на бензине E85, обеспечивают снижение токсичности выхлопа в диапазоне от 30% до 80%** по сравнению с традиционными бензиновыми двигателями. Топливо E85 состоит на 85% из этанола растительного происхождения и на 15% из бензина, причем указанные модели могут работать при любом соотношении этих двух компонентов, даже на 100% бензина.

Для автомобиля Ford Focus сегодня предлагаются новые низкотоксичные производные варианты дизельных силовых агрегатов ECOnetic, в ближайшее время эта функция будет доступна и для Ford Mondeo. Показатель расхода топлива у Ford Focus ECOnetic превышает 4.3 л/100км, при этом он выделяет всего 115 г/км CO₂; Ford Mondeo ECOnetic имеет топливную экономичность не менее 5.3 л/100км с выделением 139 г/км CO₂.

Опережающая защита

Используя наш инструмент устойчивого поступательного развития под названием Product Sustainability Index, мы учитываем экологическое, социальное и экономическое влияние наших автомобилей уже на самых ранних этапах их разработки.*

Мы работаем над широким спектром автомобильных технологий, от биотоплива до гибридных моделей и "чистых" дизельных двигателей, и, в долгосрочной перспективе, – над технологиями водородных топливных элементов, которая, возможно, обеспечит практически нулевое выделение CO₂.

Оптимизация наших производственных предприятий

Кроме этого, мы стремимся минимизировать влияние наших предприятий на окружающую среду; например, мы первыми начали применять локальные электрогенераторы на базе солнечной и ветровой энергии.

Чтобы вам легче дышалось

Проверенные на отсутствие аллергенов в пассажирском салоне автомобили Ford Ka, Ford Focus, Ford C-MAX, Ford Kuga, Ford Mondeo, Ford S-MAX и Ford Galaxy стали первыми в мире, получившими одобрение независимого немецкого бюро TÜV и Британского фонда борьбы с аллергией.

Полная вторичная переработка

В интересах экологии мы изготавливаем многие компоненты из возобновляемых и подлежащих вторичной переработке материалов. Все автомобили Ford могут быть переработаны, как минимум, на 85%, и на 95% состоят из возобновляемых материалов, в соответствии со стандартом ISO 22628. В конце срока эксплуатации мы предлагаем бесплатную утилизацию автомобилей, отвечающих применимым требованиям. Все наши пункты приема на утилизацию имеют все необходимые лицензии и отвечают дополнительным стандартам компании Ford в аспекте приема, эффективной переработки и утилизации отслуживших свой век автомобилей.

Эта брошюра отпечатана на бумаге, которая изготовлена из возобновляемого древесно-волоконного сырья, с применением полностью бесхлорного (TCF) процесса отбеливания.

*Дополнительную информацию на эту тему вы найдете на www.ford.com.

**В зависимости от применяемого сырья и производственного процесса. (Источник: исследование EUCAR CONCAWE). Ford поддерживает экологичное производство биотоплива.

Ford в кредит

Во всех дилерских центрах Ford работают обученные специалисты-профессионалы по продажам финансовых и страховых услуг. Они помогут Вам детально разобраться в процессе приобретения нового автомобиля, сэкономят при этом Ваше время и силы.

Дилерства Ford могут предоставить Вам полную информацию о целом ряде имеющихся продуктов, которые отвечают как потребностям физических лиц, так и запросам корпоративных клиентов, желающих приобрести автомобили на наиболее привлекательных условиях.

Более детальную информацию по предложениям Ford Вы можете получить, связавшись с ближайшим дилером Ford, а также посетив наш сайт в интернете: www.ford.ru

Услуги

Программа "Форд Сервис Контракт"

Действие ФСК начинается с момента окончания гарантии на автомобиль и продлжается до достижения установленного в контракте срока или пробега. В рамках программы ФСК Вы можете выбрать один из четырех контрактов в зависимости от подходящих для Вас условий. Подробности у Вашего дилера Ford.

Контакты

Горячая линия Ford для клиентов

В том случае, если Вам необходима консультация, пожалуйста свяжитесь с нами по номеру горячей линии 8 800 200 22 66.

Наружные элементы кузова.

| | Ambiente | Trend | Sport | Ghia | Titanium |
|---|----------|-------|-------|------|----------|
| Функциональные, декоративные | | | | | |
| Наружные зеркала заднего вида – Корпус зеркал черного цвета, электропривод, встроенные индикаторы поворота | ● | | | | |
| Наружные зеркала заднего вида – Корпус зеркал окрашен в цвет кузова, электропривод, обогрев, встроенные индикаторы поворота | ○ | | | | |
| Наружные зеркала заднего вида – Корпус зеркал окрашен в цвет кузова, электропривод, обогрев, встроенные индикаторы поворота | | ● | ● | ● | ● |
| Наружные зеркала заднего вида – Электропривод складывания (необходимо наличие дистанционного управления замками дверей) | | ○ | ○ | ○ | ○ |
| Бамперы – Передний и задний, окрашенные в цвет кузова, с не окрашенными в цвет кузова элементами | ● | ● | ● | ● | ● |
| Бамперы – Передняя решетка радиатора с хромированной окантовкой | | | | ● | ● |
| Бамперы – Спортивный стиль, окрашенные в цвет кузова с аэродинамическими юбками и не окрашенными спортивными решетками серого цвета | | | ● | | |
| Передние противотуманные фары – Окантовка черного цвета | | ○ | ● | | |
| Передние противотуманные фары – Хромированная окантовка | | | | ● | ● |
| Задние тонированные стекла (с дополнительным затемнением) | | ○ | ○ | ○ | ○ |
| Ручки дверей – Окрашенные в цвет кузова | | ● | ● | ● | ● |
| Ручка двери багажного отделения – Окрашенная в цвет кузова | ● | ● | ● | | |
| Ручка двери багажного отделения – Окрашенная в цвет кузова с хромированной отделкой | | | | ● | ● |
| Хромированная окантовка средней линии кузова | | | | ● | ● |
| Задний спойлер – Окрашенный в цвет кузова | ● | ● | | ● | ● |
| Задний спойлер – Стиль Sport, окрашенный в цвет кузова | | ○ | ● | ○ | ○ |
| Внешние боковые спортивные накладки на пороги (только с кузовом 3-двери) | | | ○ | | |
| Брызговики. | ● | ● | | ● | ● |
| Колеса | | | | | |
| Стальные– 15"х6", Trend 6-спицевые колпаки, шины 195/50 | ● | ● | | | |
| Стальные – 15"х6", Ghia 12-спицевые колпаки, шины 195/50 | | | | ● | |
| Стальные – 15"х6", Titanium 12-спицевые колпаки, шины 195/50 | | | | | ● |
| Легкосплавные – 15"х6", 5-спицевые, шины 195/50 | | ○ | | | |
| Легкосплавные – 15"х6", 8-спицевые, шины 195/50 | | | | ○ | ○ |
| Легкосплавные – 15"х6", 5х2-спицевые, шины 195/50 | | ○ | | | |
| Легкосплавные – 16"х6.5", 5-спицевые, шины 195/45 | | | ● | | |
| Легкосплавные – 16"х6.5", 15- спицевые, шины 195/45 | | | | | ○ |
| Легкосплавные – 15"х6", 4-спицевые, шины 195/50 | | | | ○ | ○ |
| Легкосплавные – 16"х6.5", 7-спицевые, шины 195/45 | | ○ | | ○ | ○ |
| Легкосплавные – 17"х7", 5-спицевые, шины 205/40 | | | ○ | ○ | ○ |
| Запасное – 14"х5.5" стальное | ● | ● | ● | ● | ● |
| Секретные гайки колес (только с легкосплавными дисками) | - | ○ | ○ | ○ | ○ |

Наружные элементы кузова.

| | Ambiente | Trend | Sport | Ghia | Titanium |
|--|----------|-------|-------|------|----------|
| Пакеты внешнего дизайна кузова | | | | | |
| Пакет СПОРТ-СТИЛЬ (3-дверный кузов) – Передняя, боковые и задняя юбка, отдельная решетка радиатора в нижней части бампера, задний спойлер (требуется обязательный заказ передних противотуманных фар, 16" или 17" легкосплавных колес) | | | | ○ | ○ |
| Пакет СПОРТ-СТИЛЬ (5-дверный кузов) – Передняя, боковые и задняя юбка, отдельная решетка радиатора в нижней части бампера, задний спойлер (требуется обязательный заказ передних противотуманных фар, 16" или 17" легкосплавных колес) | | | | ○ | ○ |
| Комфорт и удобство | | | | | |
| Ford Easy Fuel – система с заправочной горловиной бака без крышки и защитой от заправки другим видом топлива | | | ● | | |
| Ford Easy Fuel – система с заправочной горловиной бака без крышки, без защиты от заправки другим видом топлива | ● | ● | | ● | ● |
| Головной свет – Двухсекционные фары с черным корпусом отражателя | ● | ● | | | |
| Головной свет – Галогеновые прожекторы с хромированным корпусом отражателя | | | ● | ● | ● |
| Головной свет – С задержкой выключения | ● | ● | ● | ● | ● |
| Датчик парковки – Задний | ○ | ○ | ○ | ○ | ○ |
| Датчики парковки – Передний и задний | ○ | ○ | ○ | ○ | ○ |
| Стеклоочиститель стекла задней двери | ● | ● | ● | ● | ● |
| Стеклоочистители – Передние с режимом прерывистой работы | ● | ● | ● | ● | ● |
| Стеклоочистители – Автоматические, с датчиком дождя (включают автоматическое включение головного света – "датчик света") | ○ | ○ | ○ | ○ | ○ |
| Лобовое стекло – С электрическим обогревом | ○ | ○ | ○ | ○ | ○ |
| Дополнительный задний стоп-сигнал | ● | ● | ● | ● | ● |

● = Стандарт, ○ = Опция, за дополнительную плату.

Внутреннее оборудование

| | Ambiente | Trend | Sport | Ghia | Titanium |
|---|----------|-------|-------|------|----------|
| Салон | | | | | |
| Напольные ковры – Передние и задние, велюровые | ○ | ○ | ○ | ○ | ○ |
| Мягкая отделка ручки рычага переключения КПП (черная окантовка) | ● | ● | ● | | |
| Кожаная отделка ручки рычага переключения КПП (хромированная окантовка) | | | | ● | ● |
| Кнопка фиксатора рукоятки ручного тормоза – Хромовая отделка | ● | ● | ● | ● | ● |
| Пакет "Интерьер" – Металлические накладки на пороги с логотипом, улучшенная отделка рукоятки рычага переключения КПП, улучшенная отделка рычага ручного тормоза, передние и задние велюровые ковры (в сочетании только с механической КПП) | | ○ | ○ | ○ | ○ |
| Пакет "Интерьер с подсветкой" – металлические накладки на пороги дверей с подсветкой логотипа, улучшенная отделка рукоятки рычага переключения КПП с подсветкой, улучшенная отделка рычага ручного тормоза, передние и задние велюровые ковры (в сочетании только с механической КПП) | | ○ | ○ | ○ | ○ |
| Пакет "Премиум" – комбинация красный/серебристый – кожанная комбинированная обивка сидений премиум-качества, улучшенная отделка центральной консоли, хромированная окантовка основания рычага переключения КПП, воздухопроводов, внутренних ручек открывания дверей, двухцветная кожаная отделка рулевого колеса, улучшенная отделка рукоятки рычага переключения КПП и ручного тормоза, напольные передние и задние ковры с цветной окантовкой (в сочетании только с механической КПП) | | ○ | | | ○ |
| Пакет "Премиум" – комбинация синий/серебристый – кожанная комбинированная обивка сидений премиум-качества, улучшенная отделка центральной консоли, хромированная окантовка основания рычага переключения КПП, воздухопроводов, внутренних ручек открывания дверей, двухцветная кожаная отделка рулевого колеса, улучшенная отделка рукоятки рычага переключения КПП и ручного тормоза, напольные передние и задние ковры с цветной окантовкой (в сочетании только с механической КПП) | | ○ | ○ | | |
| Алюминиевые накладки на педали | | ○ | ○ | ○ | ○ |
| Рулевое колесо – 3-спицевое, полеуретановое, черное | ● | ● | | | |
| Рулевое колесо – 3-спицевое, с кожаной отделкой (цвет отделки зависит от серии) | | ○ | ● | ● | ● |
| Рулевая колонка – Регулируемая по высоте и вылету. | ● | ● | ● | ● | ● |
| Аудиосистемы и системы коммуникации | | | | | |
| Радиоподготовка | ● | ● | ● | ● | ● |
| Радио/CD, MP3, 2-строчный дисплей и 2 передних динамика | ○ | ○ | | | |
| Радио/CD, MP3, 2-строчный дисплей, 4 передних динамика, кнопки управления на руле, AUX-вход для подключения внешних источников | | ○ | ○ | ○ | ○ |
| Радио/CD, MP3, матричный дисплей, 6 динамиков, кнопки управления на руле, AUX-вход для подключения внешних источников, Bluetooth® Hands-Free и голосовое управление | | ○ | ○ | ○ | ○ |
| Радио/CD, MP3, матричный дисплей, 6 динамиков, кнопки управления на руле, AUX и USB-входы для подключения внешних источников, Bluetooth® Hands-Free и голосовое управление | | ○ | ○ | ○ | ○ |

Внутреннее оборудование

| | Ambiente | Trend | Sport | Ghia | Titanium |
|---|----------|-------|-------|------|----------|
| Климат-контроль | | | | | |
| Система кондиционирования воздуха (экологически безопасный хладагент) с режимом рециркуляции | ○ | ○ | ● | ● | ● |
| Система кондиционирования воздуха (экологически безопасный хладагент) с режимом рециркуляции и возможностью автоматического поддержания заданной температуры | | ○ | ○ | ○ | ○ |
| Комфорт и удобство | | | | | |
| Бортовой компьютер. | ○ | ○ | ● | ● | ● |
| Круиз-контроль (включает отделку рулевого колеса кожей и управление аудиосистемой). | | ○ | ○ | ○ | ○ |
| Розетка для подключения аксессуаров (12В). | ● | ● | ● | ● | ● |
| Прикуриватель и пепельница, вместо розетки для аксессуаров | ○ | ○ | ○ | ○ | ○ |
| Центральная консоль – с 2-мя подстаканниками | ● | ● | ● | ● | ● |
| Лампы освещения салона – Для передних пассажиров, потолочные с функцией затухания в "театральном" стиле; для задних пассажиров и багажного отделения | ● | ● | ● | ● | ● |
| Лампы освещения салона – С лампами для чтения | | | | ● | ● |
| Фоновая подсветка интерьера | | | | | ● |
| Карманы в спинках сидений – Сиденье переднего пассажира. | | ● | ● | | |
| Карманы в спинках сидений – Сиденья водителя и переднего пассажира. | | | | ● | ● |
| Стекла – Электропривод стекла водителя с функцией открывания/закрывания однократным нажатием. | ○ | ● | ● | ● | ● |
| Стекла – Электропривод стекла водителя с функцией открывания/закрывания однократным нажатием, электропривод стекол задних дверей (только 5-дверный кузов) | | ○ | | ○ | ○ |
| Сиденья | | | | | |
| Передние сиденья – Спортивные | | | ● | | |
| Передние сиденья – С регулируемыми подголовниками | ● | ● | ● | ● | ● |
| Передние сиденья – С электрообогревом | ○ | ○ | ○ | ○ | ○ |
| Передние сиденья – С поясничной регулировкой сиденья водителя | ○ | ○ | ○ | ○ | ○ |
| Передние сиденья – Регулировка сиденья водителя в двух направлениях | ● | | | | |
| Передние сиденья – Регулировка сиденья водителя в 4-х направлениях | | ● | ● | ● | ● |
| Передние сиденья – Регулировка сиденья пассажира в 2-х направлениях | ● | ● | ● | ● | ● |
| Заднее сиденье – Со складывающейся спинкой в пропорции 60/40 | ● | ● | ● | ● | ● |
| Заднее сиденье – Центральный подголовник | ● | ● | ● | ● | ● |
| Кожаная обивка сидений (включает кожаную отделку руля, электроподогрев передних сидений, боковые подушки безопасности водителя и пассажира, коленную подушку безопасности водителя) | | ● | | ● | ● |
| Багажное отделение | | | | | |
| Съемная багажная полка (3/5 дверей). | ● | ● | ● | ● | ● |
| Напольный ковер. | ● | ● | ● | ● | ● |

● = Стандартное оборудование ○ = Опция, за дополнительную плату. Bluetooth® зарегистрированная торговая марка, принадлежащая Bluetooth SIG Inc., ее использование Форд Мотор Компани лицензировано.

Безопасность и системы охраны автомобиля

| | Ambiente | Trend | Sport | Ghia | Titanium |
|--|----------|-------|-------|------|----------|
| Безопасность | | | | | |
| Антиблокировочная система тормозов (ABS), включает систему помощи при экстренном торможении (EBA) и электронную систему распределения тормозных усилий (EBD). | ○ | ○ | ● | ○ | ○ |
| Электронная система стабилизации (ESP) с антипробуксовочной системой (включая систему помощи при экстренном торможении (EBA)) | ○ | ○ | ○ | ○ | ○ |
| Аварийная сигнализация – Автоматическое включение при экстренном торможении (только с ABS) | ● | ● | ● | ● | ● |
| Подушки безопасности – Фронтальные, водителя и пассажира | ● | ● | ● | ● | ● |
| Подушка безопасности – Де-активация подушки безопасности пассажира* (может быть произведена только дилером) | ○ | ○ | ○ | ○ | ○ |
| Подушки безопасности – Боковые подушки безопасности (защита области головы и плеч), коленная подушка безопасности для водителя | ○ | ○ | ○ | ○ | ○ |
| Подушки безопасности – Боковые шторки безопасности (включают боковые подушки безопасности, защищающие только область плеч), коленная подушка безопасности для водителя | ○ | ○ | ○ | ○ | ○ |
| Системы охраны | | | | | |
| Пакет безопасности #1 | ○ | ● | ● | ● | ● |
| Пакет безопасности #2 | ○ | ○ | ○ | ○ | ○ |
| Пакет безопасности #3 | | | | ○ | ○ |
| Пакет безопасности #5 | | ○ | ○ | ○ | ○ |
| Пакет безопасности #6 | | | | ○ | ○ |

*В случае оборудования автомобиля подушкой безопасности пассажира, сидение для ребенка не должно размещаться на месте переднего пассажира. Наиболее безопасным местом размещения детей считается заднее сидение.

Конструктивные особенности

| | Ambiente | Trend | Sport | Ghia | Titanium |
|--|----------|-------|-------|------|----------|
| Рулевое управление | | | | | |
| Усилитель руля (EPAS) | ● | ● | ● | ● | ● |
| Подвеска | | | | | |
| Подвеска – Стандартная настройка | ● | ● | | ● | ● |
| Подвеска – Sport | | | ● | | |
| Подвеска – Передний стабилизатор поперечной устойчивости | ● | ● | ● | ● | ● |

● = Стандартная комплектация, ○ = Опция, за дополнительную плату.

Расход топлива, тягово-динамические свойства и выбросы вредных веществ

| | КПП | Макс мощность л.с. (кВт) | Момент Нм | CO ₂ (г/км) ⁹⁹ | Расход топлива (л/100 км) ⁹⁹ | | | Тягово-динамические свойства | | | Полная масса (кг) | Макс допустимая масса буксируемого прицепа при полной массе автомобиля (кг) |
|--------------------|-----|--------------------------|-----------|--------------------------------------|---|--------|-----------|------------------------------|------------------|--------------------|-------------------|---|
| | | | | | Город | Трасса | Смешанный | Макс скорость (км/ч) | 0-100 км/ч (сек) | 50-100 км/ч* (сек) | | |
| 3-двери | | | | | | | | | | | | |
| 1.25 Duratec | M5 | 82 (60) | 114 | 133 | 7.5 | 4.6 | 5.7 | 168 | 13.3 | 17.4 | 1495 | 600 |
| 1.4 Duratec | M5 | 96 (71) | 128 | 133 | 7.5 | 4.6 | 5.7 | 175 | 12.2 | 16.2 | 1495 | 800 |
| 1.4 Duratec | A4 | 96 (71) | 128 | 154 | 8.9 | 5.1 | 6.5 | 166 | 13.9 | | | 800 |
| 1.6 Duratec Ti-VCT | M5 | 120 (88) | 152 | 139 | 7.9 | 4.7 | 5.9 | 193 | 9.9 | 10.8 | 1500 | 900 |
| 1.6 Duratorq DV6 | M5 | 90 (66) | 212 | 110 | 5.2 | 3.6 | 4.2 | 175 | 11.9 | 9.9 | 1555 | 750 |
| 5-дверей | | | | | | | | | | | | |
| 1.25 Duratec | M5 | 82 (60) | 114 | 133 | 7.5 | 4.6 | 5.7 | 168 | 13.3 | 17.4 | 1495 | 600 |
| 1.4 Duratec | M5 | 96 (71) | 128 | 133 | 7.5 | 4.6 | 5.7 | 175 | 12.2 | 16.2 | 1495 | 800 |
| 1.4 Duratec | A4 | 96 (71) | 128 | 154 | 8.9 | 5.1 | 6.5 | 166 | 13.9 | | | 800 |
| 1.6 Duratec Ti-VCT | M5 | 120 (88) | 152 | 139 | 7.9 | 4.7 | 5.9 | 193 | 9.9 | 10.8 | 1500 | 900 |
| 1.6 Duratorq DV6 | M5 | 90 (66) | 212 | 110 | 5.2 | 3.6 | 4.2 | 175 | 11.9 | 9.9 | 1555 | 750 |

*На четвертой передаче. ⁹⁹По результатам испытаний компании Ford ⁹⁹Все данные по выбросам CO₂ г/км и расходу топлива л/100 км приведены по результатам официально признанных испытаний, выполненных в соответствии с директивой ЕЭС 1999/100/ЕС. Приведенные в таблице данные по содержанию CO₂ и по расходу топлива не следует рассматривать как гарантированные значения. Отклонение от стандартной комплектации, установка внешних элементов, нестандартных шин и/или колесных дисков может привести к изменению указанных в таблице величин. При эксплуатации автомобиля в реальных условиях на расход топлива влияет целый комплекс факторов, таких как состояние дорожного покрытия, индивидуальная манера вождения, давление в шинах, наличие пассажиров, загруженность багажного отделения и пр. **Примечание:** Все автомобили оснащены 5-ступенчатой механической коробкой передач Durashift, если отсутствует специальное указание. ¹⁰Указанный расход топлива подразумевает использование бензина с октановым числом 95 RON; использование спиртосодержащего топлива или его смеси к вышеуказанным данным не относится.

Размеры

| | 3-двери | 5-дверей |
|--|---------|----------|
| Длина (мм) | 3950 | 3950 |
| Длина (мм) версии Sport | 3953 | – |
| Длина (мм) с учетом спортивного обвеса | 3958 | 3958 |
| Ширина с учетом наружных зеркал заднего вида (мм) | 1973 | 1973 |
| Ширина без учета наружных зеркал заднего вида (мм) | 1722 | 1722 |
| Ширина со сложенными зеркалами (мм) | 1787 | 1787 |
| Высота (мм) минимальная | 1433 | 1433 |
| Высота (мм) максимальная | 1481 | 1481 |
| Диаметр разворота – (м) | 10.2 | 10.2 |
| Багажное отделение (литры)* | | |
| в варианте 5 сидений (с комплектом для ремонта колес) | 396 | 396 |
| в варианте 5 сидений (с запасным колесом) | 281 | 281 |
| в варианте сложенных задних сидений (с комплектом для ремонта колес) | 979 | 979 |
| в варианте сложенных задних сидений (с запасным колесом) | 965 | 965 |
| Объем топливного бака (литры) | | |
| Бензин | 45 | 45 |
| Дизель | 45 | 45 |

*Измерения произведены в соответствии со стандартом ISO 3832. Размеры могут отличаться в зависимости от модели и установленного оборудования.

Цвета кузова

Цвета без эффекта

"металлик"

- 1 Colorado Red
- 2 Blazer Blue
- 3 Frozen White

Цвета с эффектом

"металлик"

- 4 Cedar
- 5 Avalon
- 6 Moondust Silver
- 7 Ocean
- 8 Squeeze
- 9 Sea Grey
- 10 Tango
- 11 Spa
- 12 Panther Black
- 13 Morello
- 14 Vision
- 15 Hot Magenta



1



2



3



4



5



6



7



8



9



10



11



12



13



14



15

*За дополнительную плату.